



ELRIED Markierspray

ELRIED Nachleucht-Spray 400 ml und 750 ml Dose

Neu entwickeltes Markierspray mit hohem Anteil an nachleuchtenden Pigmenten. Konform zur DIN 67510. Die hoch pigmentierte Farbe bringt die bei Tageslicht leicht grünliche Linie bei plötzlicher Dunkelheit zum leuchten.

Bei unerwartetem Licht- oder Stromausfall werden Gefahrenstellen signalisiert. Ergänzt lang nachleuchtende Sicherheitssysteme gemäß BGV A8, BGR 216.

Je satter das Nachleuchtspray aufgetragen wird, umso größer ist der lang nachleuchtende Effekt. 750 ml reichen für ca. 50 m. Der Untergrund sollte möglichst hell sein.

Empfehlung:

mit ELRIED Bodenmarkier-Spray weiß vorab markieren (1 Stunde trocknen lassen).

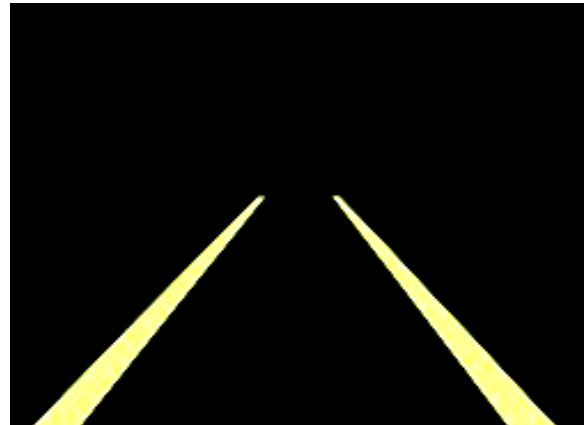
Das Nachleuchtspray gibt es in zwei Ausführungen:

750 ml Dosen für Bodenmarkierungen, passend zu den ELRIED Markiergeräten/Wagen
und

400 ml Dosen für Handmarkierungen

Zur Kennzeichnung von Vorsprüngen, Treppen, Stufen, Schaltern, Türen, Feuerlöschern etc.

In Bereichen mit hoher mechanischer Belastung schützt der farblose ELRIED Siegellack vor erhöhtem Abrieb.



Auch in 750 ml Dosen für den Bodenmarkierwagen erhältlich.
Fragen Sie nach unserem umfangreichen Zubehör:

